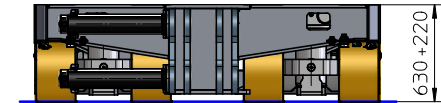
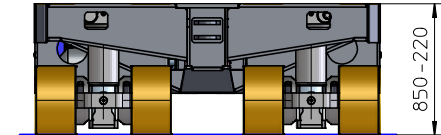


Ansicht auf Laschenkupplung minimale Ladehöhe.



Fahrzeug maximal hydraulisch abgehoben.



Diese Zeichnung ist Eigentum der Firma Greiner. Sie ist dem Empfänger nur zum angegebenen Gebrauch anvertraut. Vervielfältigung oder Bekanntgabe an Dritte ist nur mit schriftlicher Genehmigung gestattet.  
GREINER - FAHRZEUGTECHNIK

**SEFIRO**



Pos.	Menge	Einheit	Benennung	Sachnummer / Norm-Kurzbezeichnung	Bemerkung
Greiner Fahrzeugtechnik GmbH Felix - Wankel - Straße 5 D - 74632 Neuenstein Tel: +49(0)7942 - 582 Fax: - 8644			Oberfläche	Maßstab	Werkstoff
			Datum	Name	Benennung
			Bearb. 12.06.12	Sailer	SEFIRO 150.8 Kompakt + SEFIRO 40.2 Einzelfahrwerk
			Gepr.		
			Norm		
			Zeichnungsnummer		Blatt 1
			Z.SF.150.0026		1 Bl
Zust.	Änderung	Datum	Name	www.greiner-fahrzeugtechnik.de	

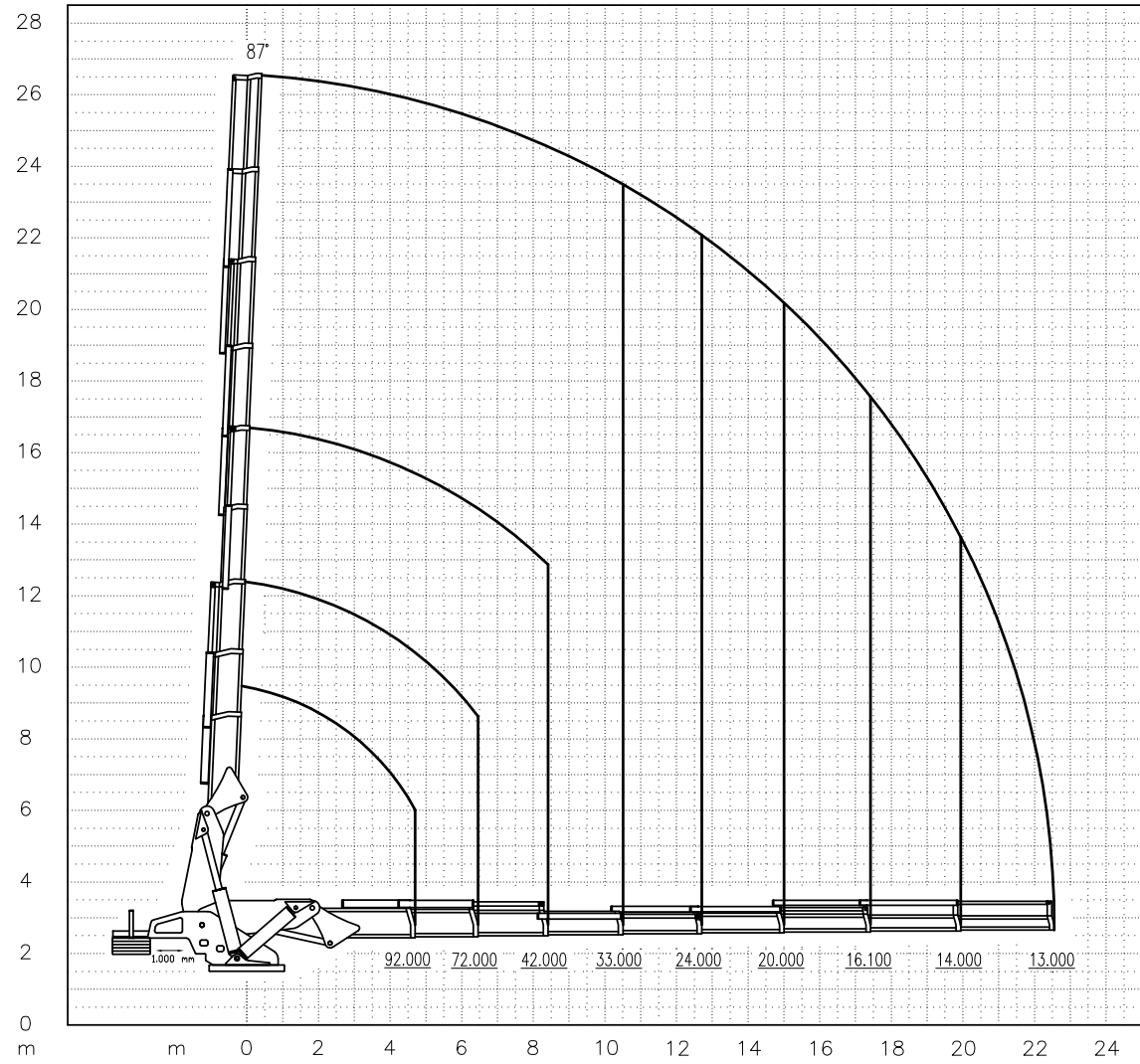




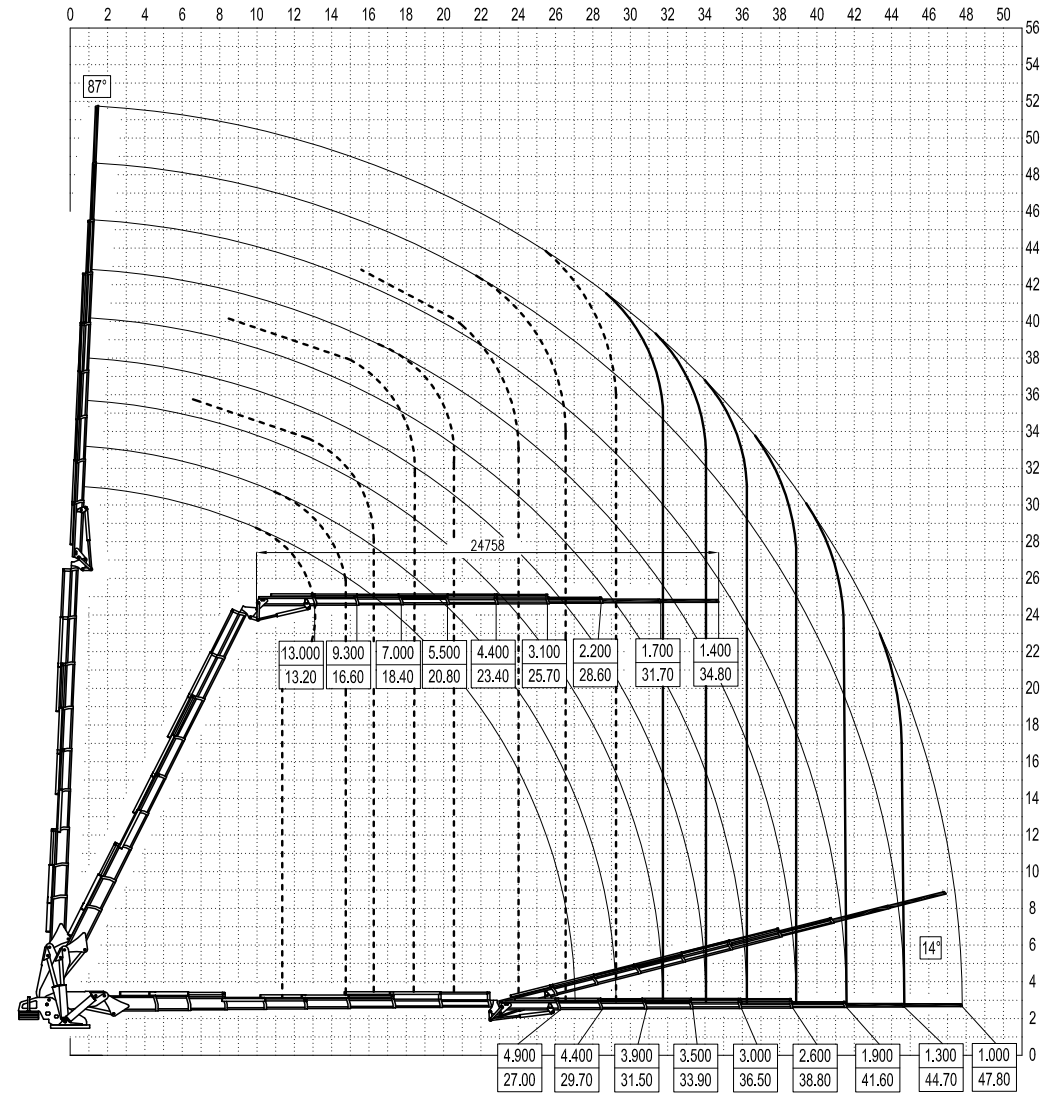
### Technische Angaben:

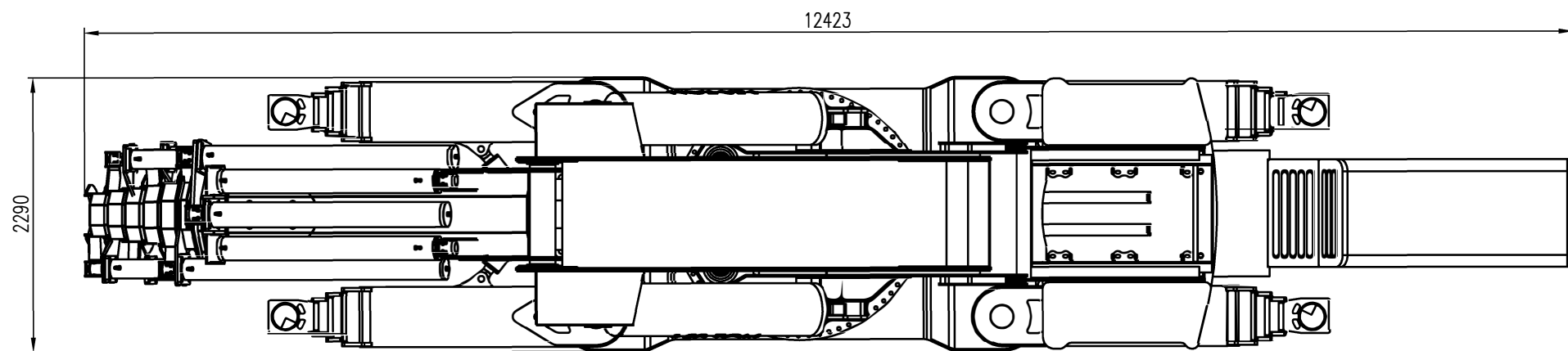
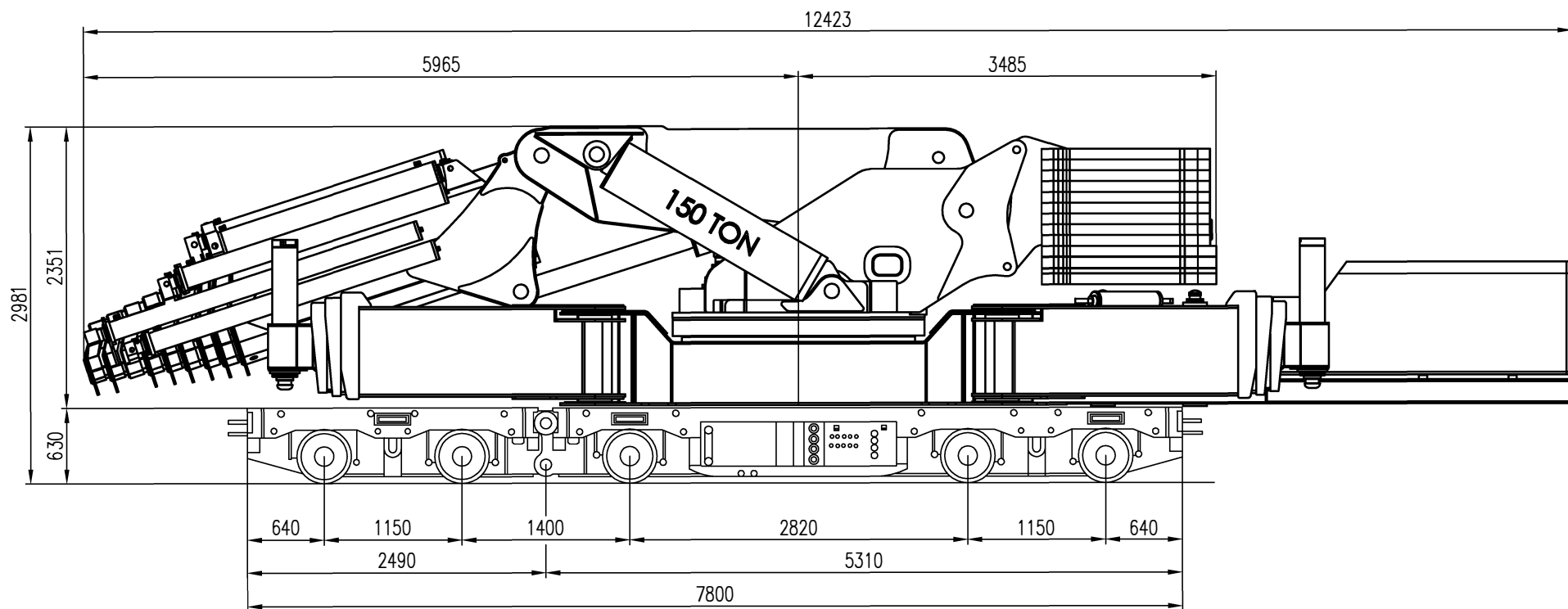
Zul. Gesamtgewicht	
– SEFIRO 4 + 1 Achslinien-Einheit	190.000 kg
– SEFIRO 4 Achslinien-Einheit	152.000 kg
– SEFIRO 1 Achslinien-Einheit	38.000 kg
Eigengewichte:	
– SEFIRO 4 + 1 Achslinien-Einheit	13.300 kg
– SEFIRO 4 Achslinien-Einheit	10.300 kg
– SEFIRO 1 Achslinien-Einheit	3.000 kg
Nutzlasten:	
– SEFIRO 4 + 1 Achslinien-Einheit	176.700 kg
– SEFIRO 4 Achslinien-Einheit	141.700 kg
– SEFIRO 1 Achslinien-Einheit	35.000 kg
Pendelachslasten:	19.000 kg
Radlasten:	9.500 kg
Ladeflächen:	
– SEFIRO 4 + 1 Achslinien-Einheit	7.800 x 2.250 mm
– SEFIRO 4 Achslinien-Einheit	6.200 x 2.250 mm
– SEFIRO 1 Achslinien-Einheit	1.280 x 2.250 mm
Min. Ladehöhe:	630 mm
Hydraulischer Hub (Heben und Senken):	220 mm
Raddurchmesser:	450 mm
Anzahl der Pendelachsen:	8 + 2 Stk.
Anzahl der Räder:	16 + 4 Stk.
Anzahl der Antriebsachsen:	4 Stk.
Anzahl der Antriebsräder:	8 Stk.
Max. Lenkeinschlag ca.:	± 95 °
Elektrische Ausführung:	12/24 Volt
Motorleistung Powerpack:	50/68 KW/PS
Hubraum:	2290 cm <sup>3</sup>
Drehzahl:	2800 U/min

# GRUNDAUSLEGER



# ZUSATZAUSLEGER





ER 450.000 L-8.P 150 TON