

**W. BIEDENBACH**

**GmbH**

**Aus der Praxis geplant-  
für die Praxis gebaut**



**INDUSTRIE- UND MONTAGEKRANTECHNIK**

**W. BIEDENBACH GmbH**  
Industrie- und Montagekrantechnik  
Ludwig-Platz 11  
10557 Berlin



Wer kennt die Schwierigkeiten nicht? In einer Halle mit engen Wegen oder Räumen soll eine schwere Maschine oder Anlage montiert bzw. demontiert werden. Ein herkömmlicher Kran kann ohne entsprechenden Arbeitsfreiraum nicht eingesetzt werden. Dies heißt, daß hinderliche Maschinen und Betriebseinrichtungen mit entsprechend hohem Zeit- und Kostenaufwand demontiert werden müssen. Teure Anlagen stehen still, obwohl für Umbau und Montage immer geringere Vorgabezeiten angesetzt werden. Die Produktivität ist entscheidend geschmälert, ein Alptraum für jedes Unternehmen.

- **Kompaktheit**
- **Wendigkeit**
- **Kraft**
- **Beweglichkeit des Auslegers**
- **Geringe Abstütz- und Standfläche**
- **Einsatz ohne Schwenkraum nach hinten**
- **Enorme Flexibilität**





Ein Bearbeitungszentrum wird montiert.  
Mit dem WEMB werden die  
Maschinenteile auch bei  
geringem Abstand zu den  
Versorgungsleitungen an der  
Decke präzise eingehoben.



Ein Laserschneidegerät wird  
direkt vom Transportwagen  
gehoben und millimetergenau  
an seine Position gesetzt.  
Dies ist nur möglich,  
weil der Gelenkarm des WEMB  
horizontal zwischen Hallendach  
und Maschinenhaube teleskopiert  
werden kann.

Die Stahlkonstruktion kann komplett angehoben und an  
die endgültige Position gebracht werden, weil Ausleger  
und Zusatzgelenk des WEMB unabhängig voneinander  
geneigt und teleskopiert werden können.





4

Mit dem teleskopierten Zusatzgelenk kann in niedrigen Hallen, selbst von außen durch das Tor, eine schwere Last bewegt werden.



Mit dem Zusatzgelenk in Negativstellung (30°) lassen sich mühelos Lasten durch Öffnungen in der Gebäudefassade ins Halleninnere heben.

Mit dem waagrecht teleskopierten Zusatzgelenk wird eine Werkzeugmaschine durch das Fenster eingehoben.





Zwischen Hallendach und Zwischenbühne werden Stahlträger montiert. Damit der einzelne Stahlträger schnell und präzise am vorgesehenen Ort positioniert und ausgerichtet werden kann, muß der Gelenkarm parallel zur Zwischenbühne teleskopiert werden. Der Kompaktkran wird deshalb mit den Abstützungen ca. 1m über den Hallenboden angehoben.



Ca. 2,7m Freiraum zwischen Arbeitsbühne und Außenwand verschaffen dem WEMB einen Schwenkradius von 180° um ein Stahlbecken anzuheben und durch eine Öffnung in der Hallenfassade nach außen zu heben.



**W. BIEDENBACH** GmbH

**KRAN**

Grundlage bildet  
Die hydraulischen  
bei Vollast bis zu  
Die Ausschübe d  
besondere Stellu  
und geradliniger



**ZUSATZGELENK**

Das Zusatzgelenk ermöglicht hohe Reichweiten  
und variabelere Armstellungen.  
Eine Besonderheit beim WEMB ist die  
Negativstellung des Gelenkes bis auf 210°.

**SEILWINDE**

Der WEMB ist mit einer Rotzler-Seilwinde ausgestattet.  
Dies steigert die Einsatzfähigkeit des Gerätes und  
ermöglicht ein sensibles Heben und Senken von  
Lasten.



**FAHRWERK**

Einzel lenkbare Vorder- und Hinterachse  
dadurch optimale Wendigkeit und klein  
Kurvenradius.

6

ein EFFER-Ladekran mit Drehkranz.  
Drehmotoren ermöglichen eine Schwenkung  
einer Neigung von 5 Grad (12%).  
Das Sechskantprofil ermöglichen durch die  
Lage der Ausschubzylinder einen genauen  
Ausgang sowie sehr gute Hubleistungen.

### HAUPTARM EINGEKÜRZT

Der eingekürzte Hauptarm ermöglicht  
die niedrige Fahrzeughöhe (2,9m).

### MOTOR/ABGASREINIGUNG

Die Abgase des 6-Zylinder-Diesel-Reihenmotors  
mit Direkteinspritzung werden von einem Ruß-  
partikelfilter gereinigt.  
Dies ist Voraussetzung für einen uneingeschränkten  
Betrieb (Dauerbetrieb) in Hallen.



### FUNKFERNSTEUERUNG

Fahrgestell und Kran werden mit einer Funk-  
fernsteuerung gesteuert. Dadurch bestmögliche  
Übersicht aus jeder Position.

### ANTRIEB

Der Antrieb erfolgt mit einem hydrostatischem  
Getriebe mit automatischer Geschwindigkeits-  
regulierung.





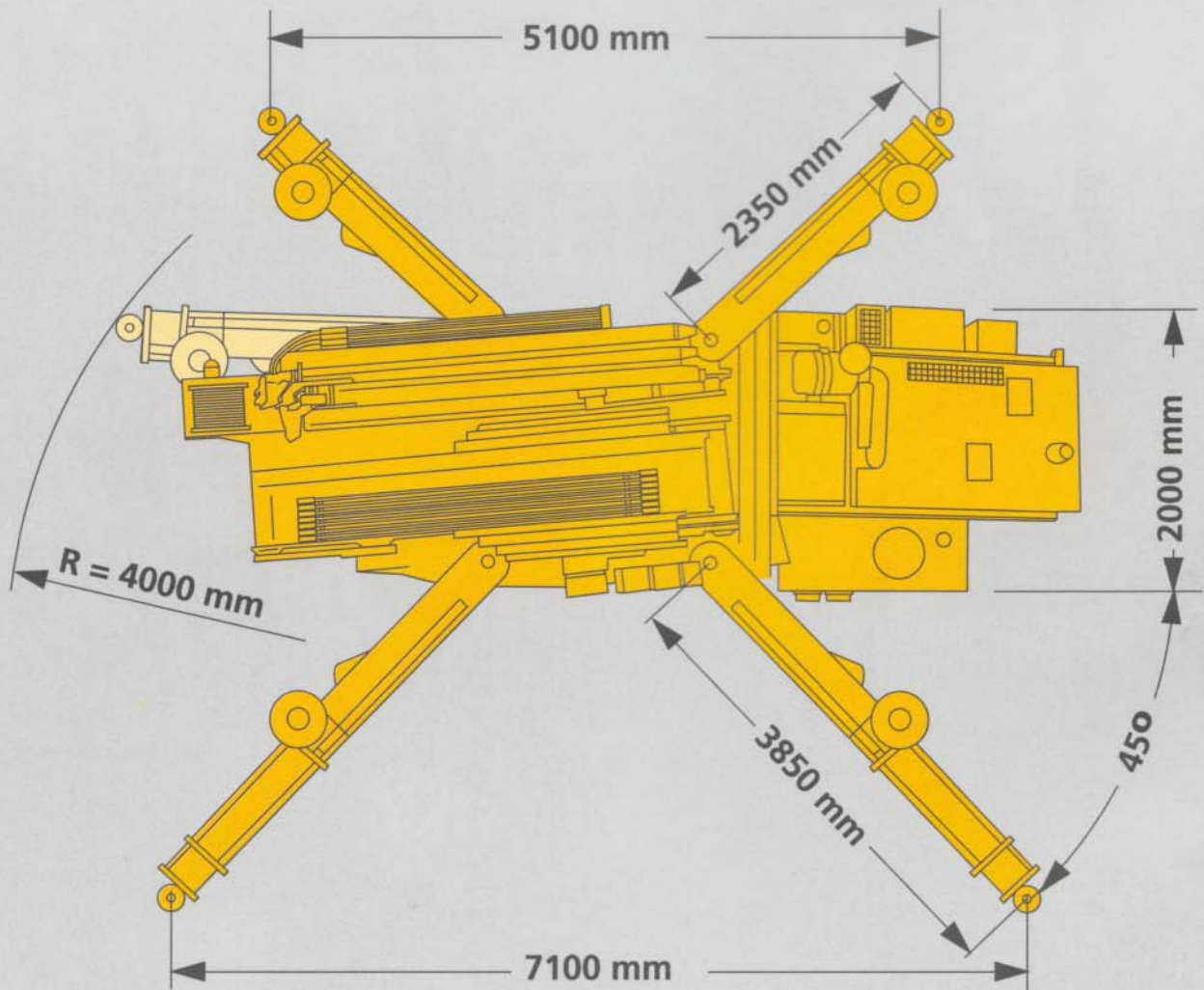
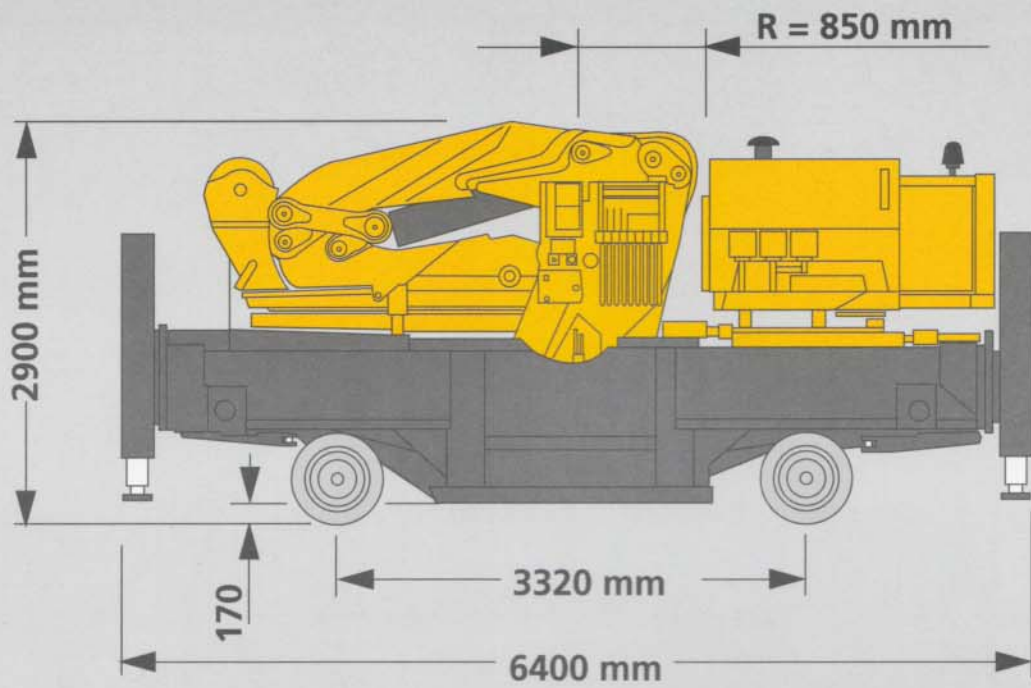


# Grundgerät mit Zusatzgelenk bis 32m Höhe und 29m Ausladung





# Die Maße des WEMB-Kranmobils





# Walter Biedenbach GmbH

1997 gründete Walter Biedenbach die "Walter Biedenbach GmbH Industrie- und Montagekrantechnik" mit Sitz in Leipheim.

Bereits einige Jahre vor der Firmengründung beschäftigte sich Walter Biedenbach intensiv mit der Frage, wie Maschinen und Anlagen optimal auf engstem Raum montiert bzw. demontiert werden können.

Zwar sind viele Kräne und Hebemittel auf dem Markt, die auf engem Raum arbeiten können, doch alle bekannten Systeme benötigen entweder einen Schwenkraum nach hinten, eine große Freifläche zum Rangieren oder aber lange Auf- und Abbaueiten.

Dieses Problem löste Walter Biedenbach mit seinem neuen WEMB-Kran-Konzept, in das er seine langjährige Erfahrung als Kranbediener eingebracht hat.

In Zusammenarbeit mit den Firmen Wolf, EFFER und MAFI wurde schließlich das WEMB-Kran-Konzept realisiert.

Heute nutzen renommierte Firmen mit großem Erfolg das WEMB-Kranmobil für die vielfältigsten Aufgaben.



Neben umfangreichen Anschlagmitteln wie Ketten- oder Seilschlaufen für das WEMB-Kranmobil gehören auch Transportfahrwerke und Hebezeuge zum Gerätepark.

## Weiterhin bietet die Walter Biedenbach GmbH Transportdienste an.



Maschinen und Schwerlastgüter bis zu 45t werden termingerecht und zuverlässig transportiert.



**W. BIEDENBACH**

**GmbH**

Gustav-Stresemann-Straße 7  
D-89340 LEIPHEIM

Mail: [info@biedenbach.de](mailto:info@biedenbach.de)

Web: [www.biedenbach.de](http://www.biedenbach.de)

Phone: +49(0)82 21-91 66 33-0

Fax: +49(0)82 21-91 66 33-99



**INDUSTRIE- UND MONTAGEKRANTECHNIK**